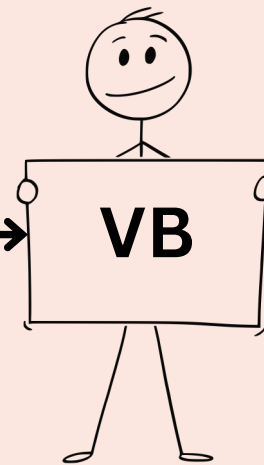
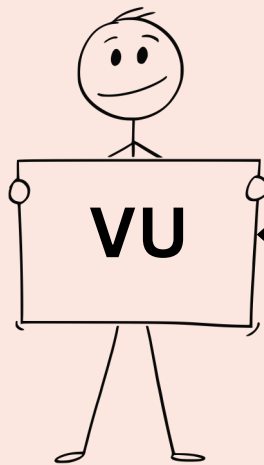


# Einspruch



steht dem  
vorläufig  
vollstreck-  
baren VU  
gleich

„unechten“ VU  
„zweiten“ VU

Berufung

# Einspruch

Frist

**2 Wochen**

= Notfrist

ab Zustellung  
des VU

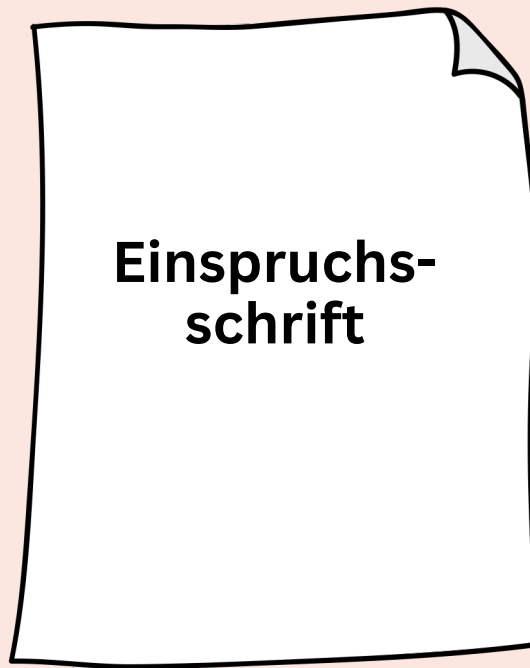


einzu legen beim Gericht,  
dessen Entscheidung  
angegriffen wird

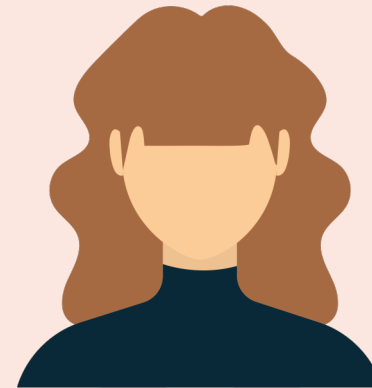


**Einspruch**

**Verfahren**



Zustellung



Gegner

# Einspruch

# Verfahren

## Prüfung von Amts wegen

**Einspruch statthaft, form- und fristgerecht?**

nein

Verwerfung  
als unzulässig  
durch Urteil

ja

Termin zur mündlichen Verhandlung

erste Entscheidung  
wird aufrechterhalten

Aufhebung der ersten  
Entscheidung, neue  
Entscheidung ergeht